



ארגז הכלים של ההגנה



הגנה אקטיבית

משחק ההגנה זו עבודה קשה!

המגן נדרש:

1. לדמיין את המצב בידיים הנסתרות

2. לספור את לקיחות ההגנה

3. לספור את לקיחות הכרוז

4. להעריך מהי התוכנית של הכרוז ולנסות

לשבש** אותה**

המגנים נדרשים לבחור מה יהיה קו ההגנה

קיימים מספר קווי הגנה...

בדרך כלל יהיה נכון לבחור בהגנה פאסיבית



מה זו הגנה פאסיבית?

קו הגנה פאסיבי:

1. לא לפתוח סדרות חדשות

2. לשחק סדרות שלא עושים בהן נזק:

בדומם יש קלפים גבוהים - "מה ששלו שלו"
הכרוז יכול לחתוך ביד שלו ("היד הארוכה")

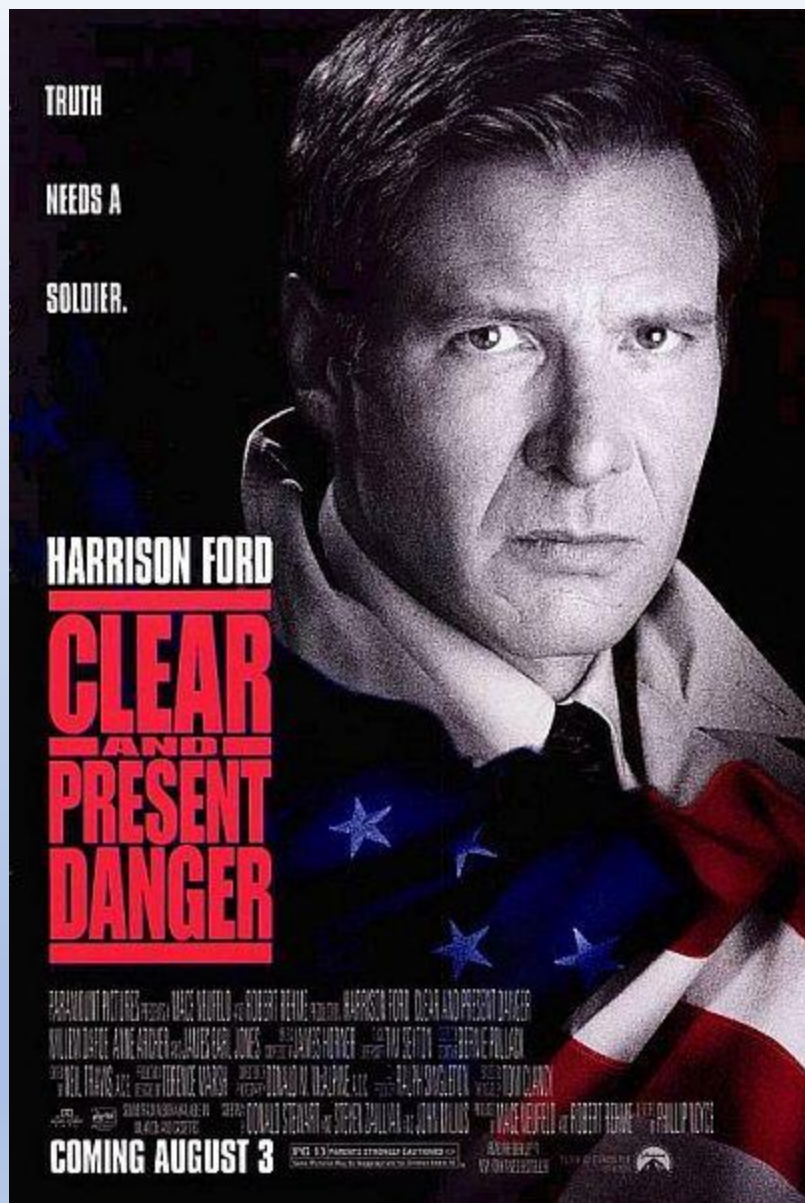
3. לשחק את סדרת השליט

אבל לפעמים אין לנו את "הלוקסוס"
של "פשוט לשבת ולהמתין ללקיחות שלנו"

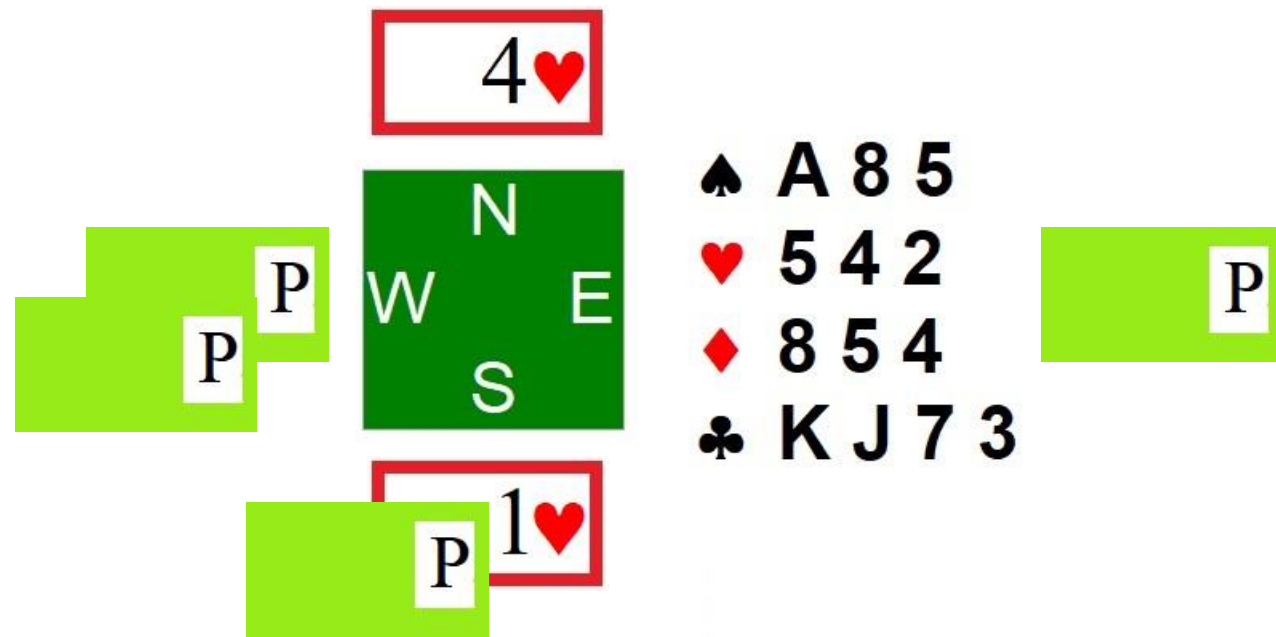
מתי?

כאשר אנחנו רואים שלכרוז יש מספיק
לקיחות לביצוע החוזה

סכנה ברורה ומיידית



דוגמה 1



דוגמה 1

4♥ by South

♠ 7 2
♥ Q 10 6
♦ A K Q 10 7
♣ Q 5 2



♠ A 8 5
♥ 5 4 2
♦ 8 5 4
♣ K J 7 3

כמה לקיחות
יש לכרוז?

נראה כמו

11 לקיחות!

סכנה ברורה

ומיידית

זה הזמן להגנה אקטיבית...



דוגמה 1

4♥ by South

♠ 7 2
♥ Q 10 6
♦ A K Q 10 7
♣ Q 5 2



♠ A 8 5
♥ 5 4 2
♦ 8 5 4
♣ K J 7 3

להגנה דרושות
3 לקיחות ב-♣

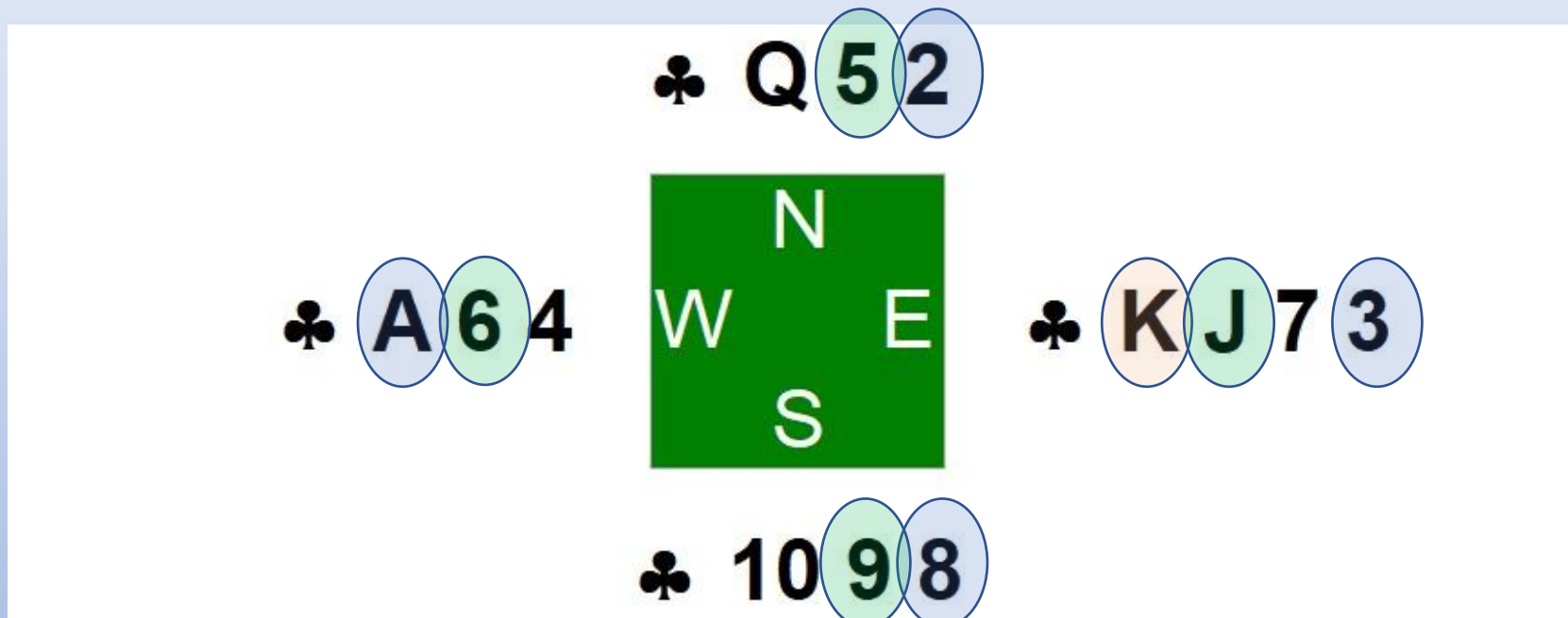
ה-♠A חייב להיות
אצל השותף

נזכה מיד עם ה-♠A

נעבור מיד לקלאב בהובלת קלף קטן

דוגמה 1

נדמיין שזה המצב בסדרה:



נוביל בקלף קטן

השותף יזכה ויחזור באותה סדרה
נבצע עקיפה נגד ה-♣Q בדומם

דוגמה 1

החלוקה :המלאה

4 ♥ by South

♠ Q J 10 6 3
♥ 8 7
♦ 9 6 2
♣ A 6 4

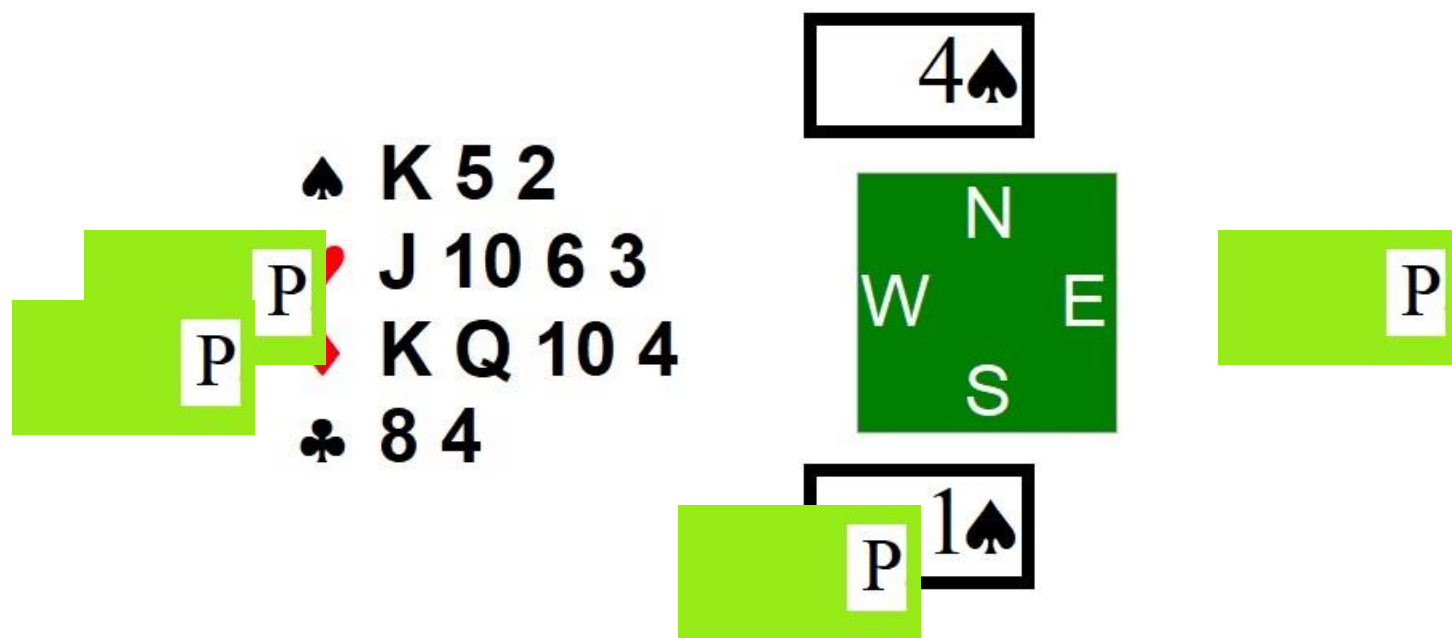
♠ 7 2
♥ Q 10 6
♦ A K Q 10 7
♣ Q 5 2



♠ A 8 5
♥ 5 4 2
♦ 8 5 4
♣ K J 7 3

♠ K 9 4
♥ A K J 9 3
♦ J 3
♣ 10 9 8

דוגמה 2



דוגמה 2

4 ♠ by South

♠ K 5 2
♥ J 10 6 3
♦ K Q 10 4
♣ 8 4



מה יהיה קלף
ההובלה?

רצף זה תמיד
טוב

דוגמה 2

מה עכשיו?

שוב יש סדרה

מאיימת בדומם



סכנה ברורה ומיידית



4 ♠ by South

♠ 10 8 7
♥ Q 7 2
♦ J 7
♣ A K Q 9 5

♠ K 5 2
♥ J 10 6 3
♦ K Q 10 4
♣ 8 4



זה הזמן לספור את לקיחות ההגנה

דוגמה 2

4 ♠ by South

♠ 10 8 7
♥ Q 7 2
♦ J 7
♣ A K Q 9 5

♠ K 5 2
♥ J 10 6 3
♦ K Q 10 4
♣ 8 4



♦- שתי לקיחות ב-

לקיחה בסדרת

השליט

ברור שלא יהיו

לקיחות ב-♣



!!!♥- נדרשת לקיחה ב-

דוגמה 2

4 ♠ by South

♠ 10 8 7
♥ Q 7 2
♦ J 7
♣ A K Q 9 5

♠ K 5 2
♥ J 10 6 3
♦ K Q 10 4
♣ 8 4



♦ 9

♦ 5

נקווה שיש לשותף
לפחות את ה-K♥

ונדרש לתקוף
את הסדרה
מהצד שלנו

נחליף סדרה ונוביל את ה-J♥

דוגמה 2

החלוקה :המלאה

4 ♠ by South

♠ K 5 2
♥ J 10 6 3
♦ K Q 10 4
♣ 8 4

♠ 10 8 7
♥ Q 7 2
♦ J 7
♣ A K Q 9 5



♠ 6
♥ K 8 5 4
♦ A 9 6 3 2
♣ 10 7 3

♠ A Q J 9 4 3
♥ A 9
♦ 8 5
♣ J 6 2

