



ארגז הכלים של ההגנה



**קו ההגנה
פסיבי / אקטיבי**

משחק ההגנה זו עבודה קשה!

המגן נדרש:

1. לדמיין את המצב בידיים הנסתרות

2. לספור את לקיחות ההגנה

3. לספור את לקיחות הכרוז

4. להעריך מהי התוכנית של הכרוז ולנסות

לשבש** אותה**

לאחר חשיפת קלף ההובלה הדומם נפרש

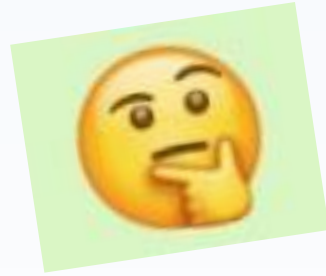
הכרוז יתכן תכנית משחק

להגנה קשה לתכנן תכנית

המגנים נדרשים לבחור מה יהיה קו ההגנה

קיימים מספר קווי הגנה....

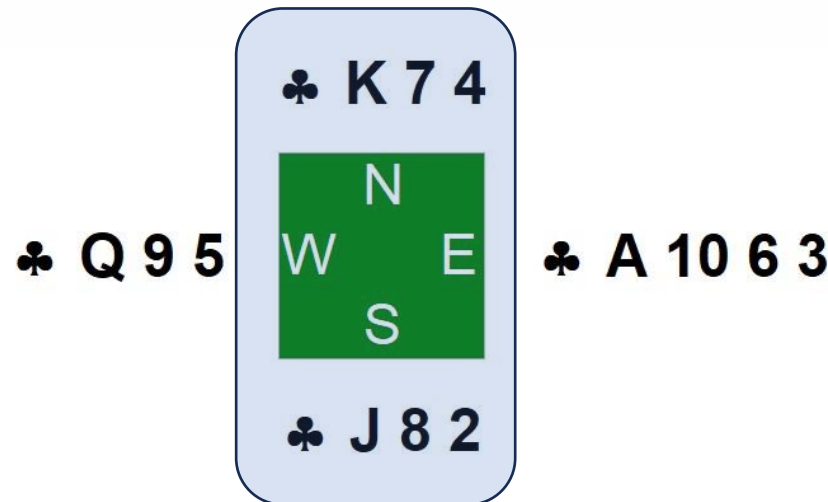
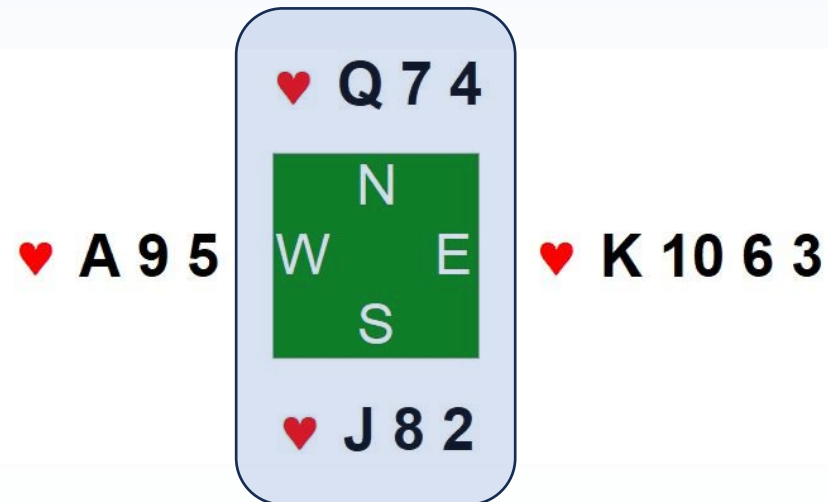
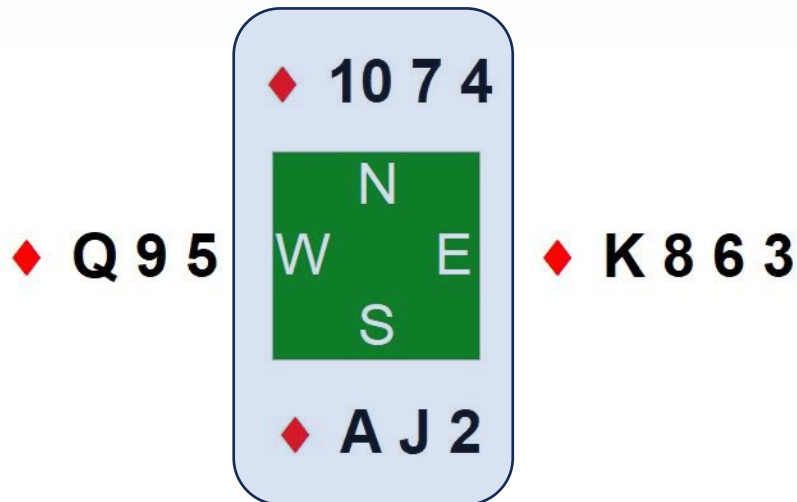
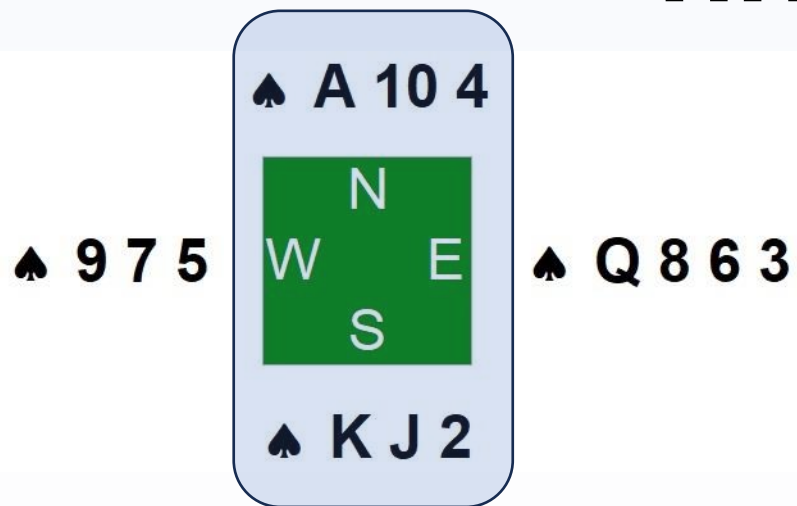
בדרך כלל יהיה נכון לבחור בהגנה פאסיבית



מה זו הגנה פאסיבית?

- 1. לא לפתוח סדרות חדשות**
- 2. לשחק סדרות שלא עושים בהן נזק:
בדומם יש קלפים גבוהים - "מה ששלו שלו"
הכרוז יכול לחתוך ביד שלו ("היד הארוכה")**
- 3. לשחק את סדרת השליט**

בכל אחד מהצירופים האלו פתיחת הסדרה על ידי המגנים נותנת לכרוז לקיחה



כלל מנחה חשוב להגנה –
"לא לפתוח סדרות חדשות"

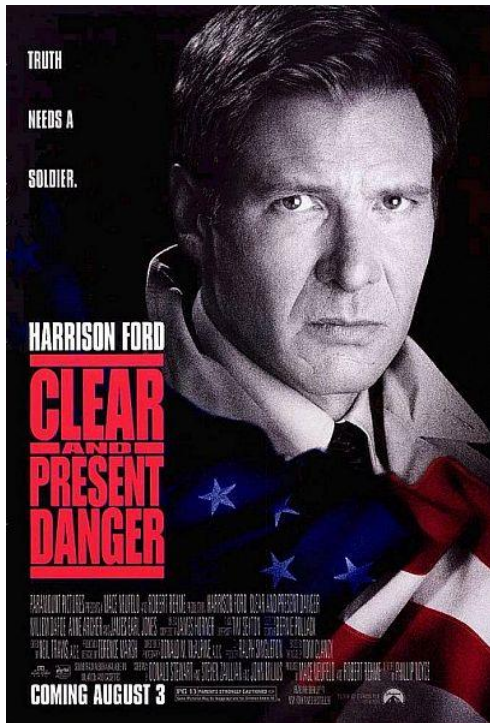
אלא אם כן...

אנחנו מזהים "סכנה ברורה ומיידית"

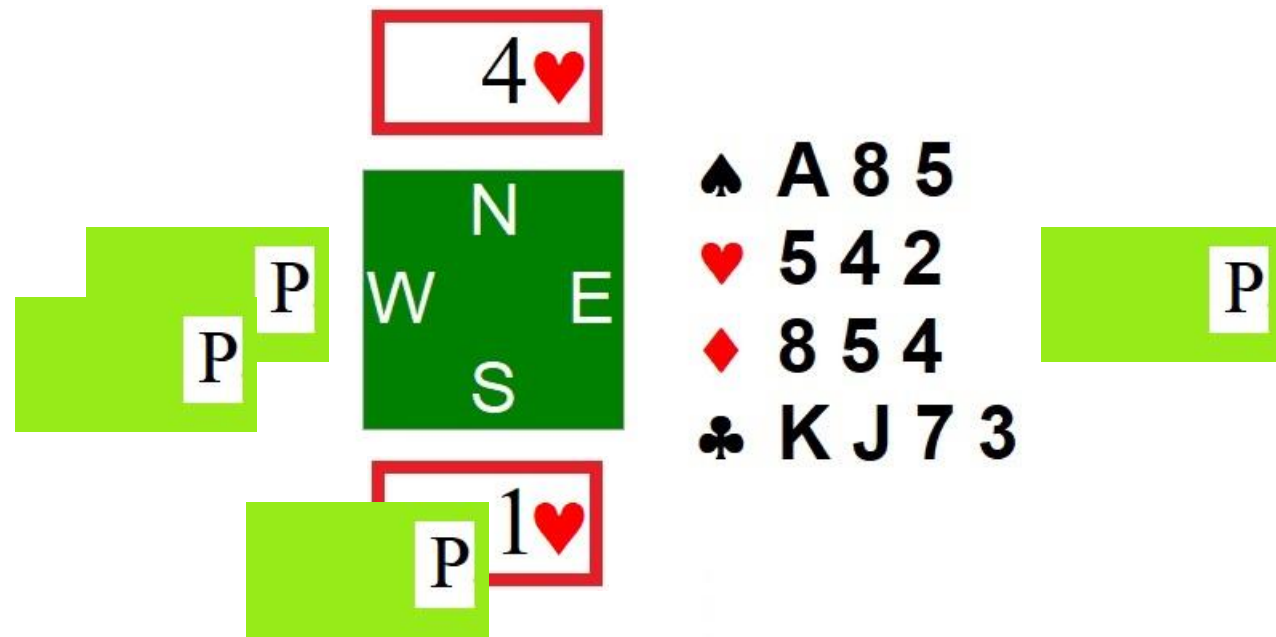
אם אנו רואים שלכרוז יש מספיק
לקיחות עלינו להיות אקטיביים-

לשחק סדרות חדשות כדי לזכות

במהירות בלקיחות להכשלת החוזה



דוגמה 1



דוגמה 1

4 ♥ by South

♠ 7 2
♥ Q 10 6
♦ A K Q 10 7
♣ Q 5 2



♠ A 8 5
♥ 5 4 2
♦ 8 5 4
♣ K J 7 3

כמה לקיחות
יש לכרוז?

נראה כמו

11 לקיחות!

סכנה ברורה

ומיידית

זה הזמן להגנה אקטיבית...



דוגמה 1

4♥ by South

♠ 7 2
♥ Q 10 6
♦ A K Q 10 7
♣ Q 5 2



♠ A 8 5
♥ 5 4 2
♦ 8 5 4
♣ K J 7 3

להגנה דרושות
3 לקיחות ב-♣

ה-♣A חייב להיות
אצל השותף

נזכה מיד עם ה-♠A
ונעבור מיד לקלאב
בהובלת קלף קטן

דוגמה 1

נדמיין שזה המצב בסדרה:



נוביל בקלף קטן
השותף יזכה ויחזור באותה סדרה
נבצע עקיפה נגד ה-♣Q בדומם

דוגמה 1

החלוקה המלאה:

4♥ by South

♠ Q J 10 6 3
♥ 8 7
♦ 9 6 2
♣ A 6 4

♠ 7 2
♥ Q 10 6
♦ A K Q 10 7
♣ Q 5 2



♠ A 8 5
♥ 5 4 2
♦ 8 5 4
♣ K J 7 3

♠ K 9 4
♥ A K J 9 3
♦ J 3
♣ 10 9 8

מתי נבחר בהגנה אקטיבית?

אנו סופרים שלכרוז יש מספיק לקיחות

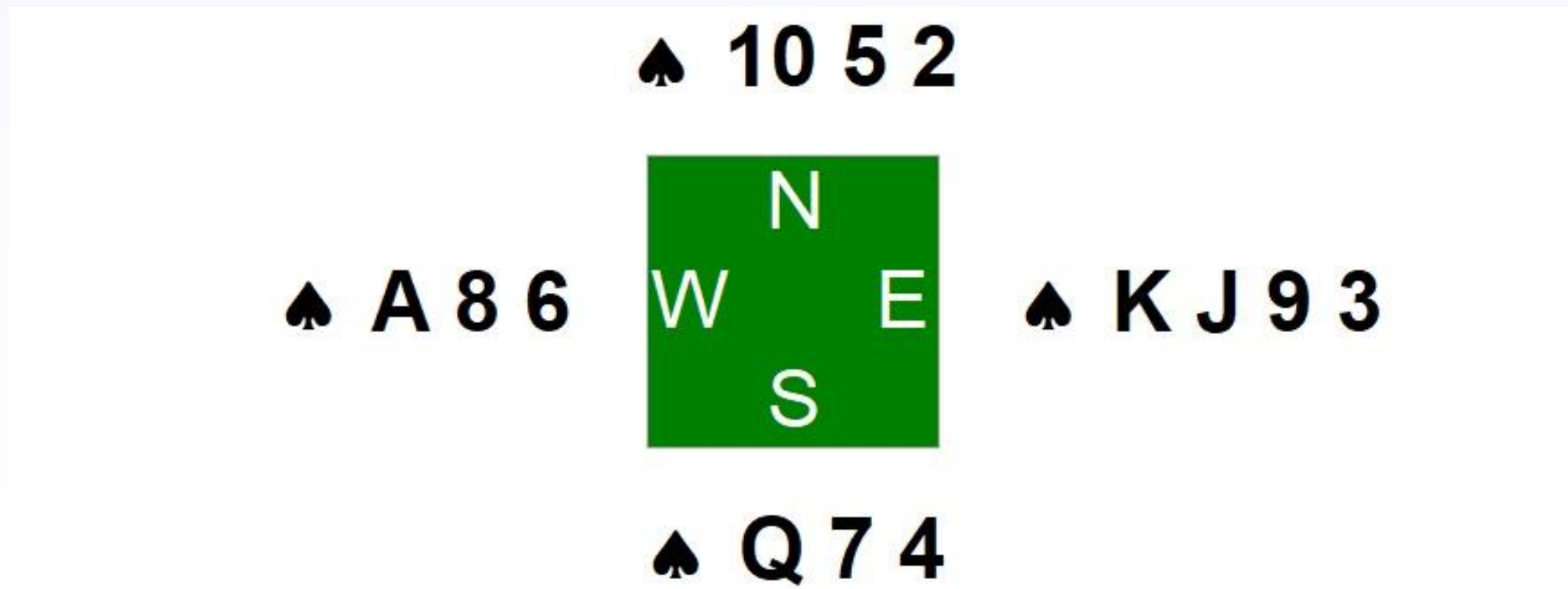
במקרה כזה נעבור לסדרה חדשה

גם מצירופים שבדרך כלל נמנע להוביל מהם

יתכן שגם הקלף בסדרה שנבחר להוביל לא

יהיה על פי "כללי ההובלה" הרגילים

אם ההובלה במזרח, ואנו זקוקים לשלוש לקיחות



הקלף הנכון לשחק הוא ה-♠J
משחק היקפי (Surround) – ה-♠J ו-♠9 עוטפים
את ה-♠10 וכך נעקוף את הקלפים של הכרוז

קו ההגנה נגד חוזה ללא שליט:

לתקוף את הסדרה הארוכה של השותפות

- נוביל בסדרה הארוכה שביד שלנו

- אם השותף הכריז נוביל בסדרה שלו

- נוביל בסדרה שהיריבים לא הכריזו

- נוביל בסדרה קצרה ביד שלנו – בתקווה

שהשותף שלנו ארוך (במיוחד אם אנחנו חלשים)

קווי הגנה נוספים (בחזרה עם שליט):

- אילוץ הכרוז – forcing play

- שיבוש תכנית הכרוז - מניעת חיתוך

- שיבוש תכנית הכרוז – התקפה על כניסות

- יצירת לקיחות להגנה בשליט

