



**ארגז הכלים של ההגנה**



**הגנה אקטיבית  
לחזור בקלף הנכון**

**משחק ההגנה זו עבודה קשה!**

**המגן נדרש:**

**1. לדמיין את המצב בידיים הנסתרות**

**2. לספור את לקיחות ההגנה**

**3. לספור את לקיחות הכרוז**

**4. להעריך מהי התוכנית של הכרוז ולנסות**

**לש**בש** אותה**

**המגנים נדרשים לבחור מה יהיה קו ההגנה**

**קיימים מספר קווי הגנה...**

**בדרך כלל יהיה נכון לבחור בהגנה פאסיבית**



**מה זו הגנה פאסיבית?**

## **קו הגנה פאסיבי:**

**1. לא לפתוח סדרות חדשות**

**2. לשחק סדרות שלא עושים בהן נזק:**

**בדומם יש קלפים גבוהים - "מה ששלו שלו"  
הכרוז יכול לחתוך ביד שלו ("היד הארוכה")**

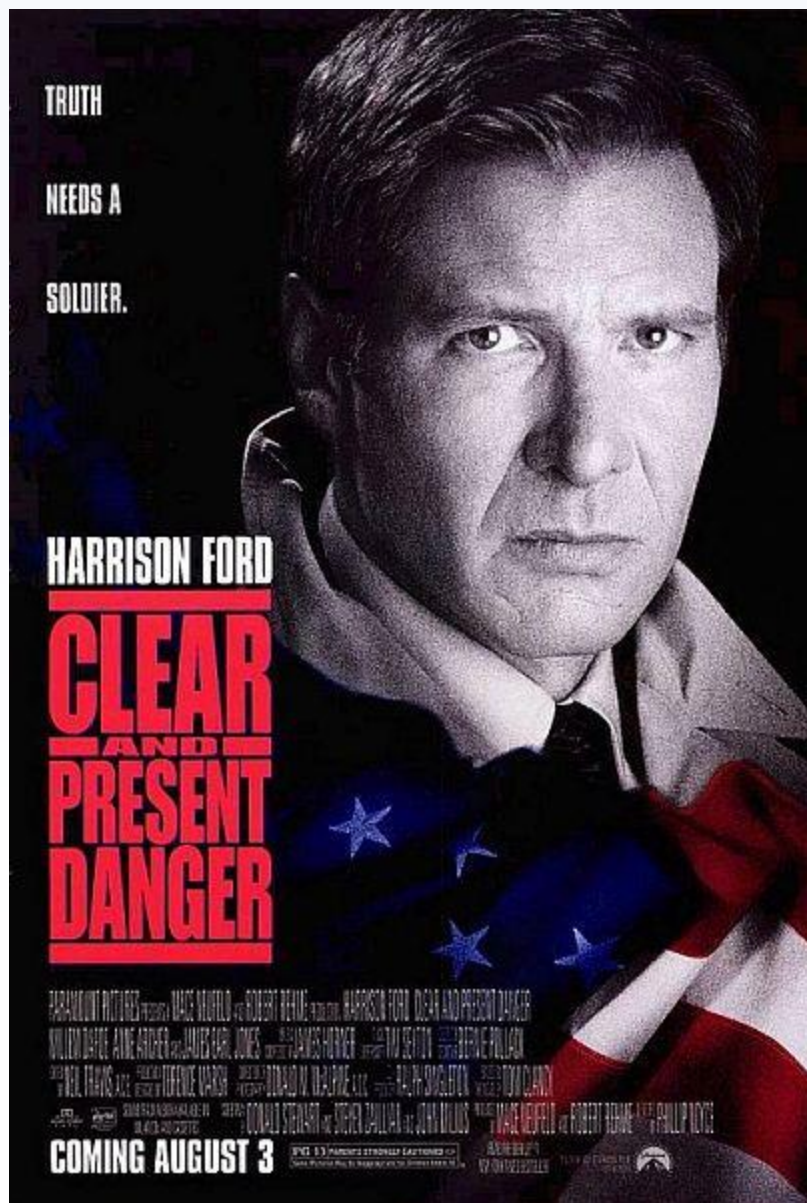
**3. לשחק את סדרת השליט**

**אבל לפעמים אין לנו את "הלוקסוס"  
של "פשוט לשבת ולהמתין ללקיחות שלנו"**

**מתי?**

**כאשר אנחנו רואים שלכרוז יש מספיק  
לקיחות לביצוע החוזה**

# סכנה ברורה ומיידית



# הגנה אקטיבית:

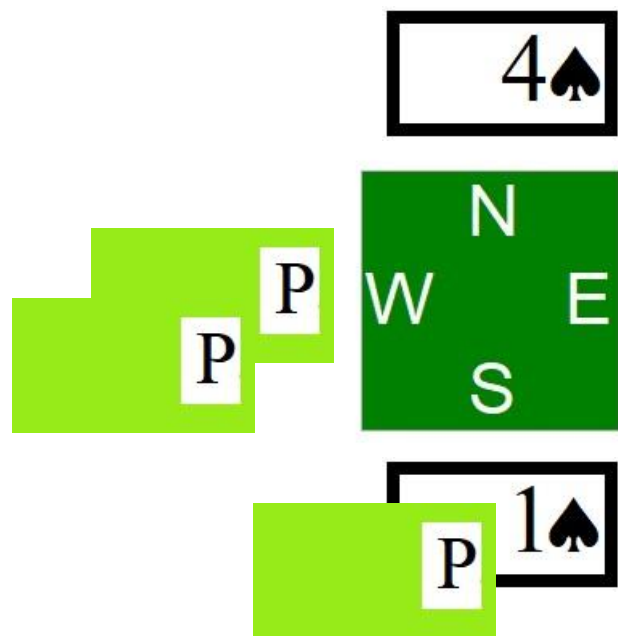
1. לא נהסס לפתוח סדרות חדשות

2. לא נהסס לשחק מצירופים לא מומלצים:

סדרות ללא רצפים – להוביל "מתחת" לנכבד

3. להוביל לא על פי הכללים הרגילים

# דוגמה 1



♠ 9 3  
♥ A 8 6 2  
♦ J 8 5  
♣ 8 4 3 2



אחרי הכרזה  
מהירה  
השותף מוביל  
את ה-♥



# דוגמה 1

ספירת מלאי:

להגנה יש

לקיחה אחת

בהארט...

ללא לקיחות

בסדרות השחורות

נדרשות שלוש לקיחות בדיימונד

4 ♠ by South

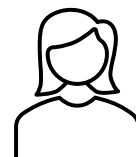
♠ A Q 5 4  
♥ K  
♦ 9 7 6 2  
♣ A Q J 10

♥ J



♥ 5

♠ 9 3  
♥ A 8 6 2  
♦ J 8 5  
♣ 8 4 3 2



# דוגמה 1

4 ♠ by South

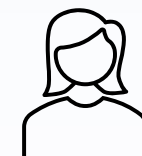
♠ A Q 5 4  
♦ 9 7 6 2

♦ A Q 10



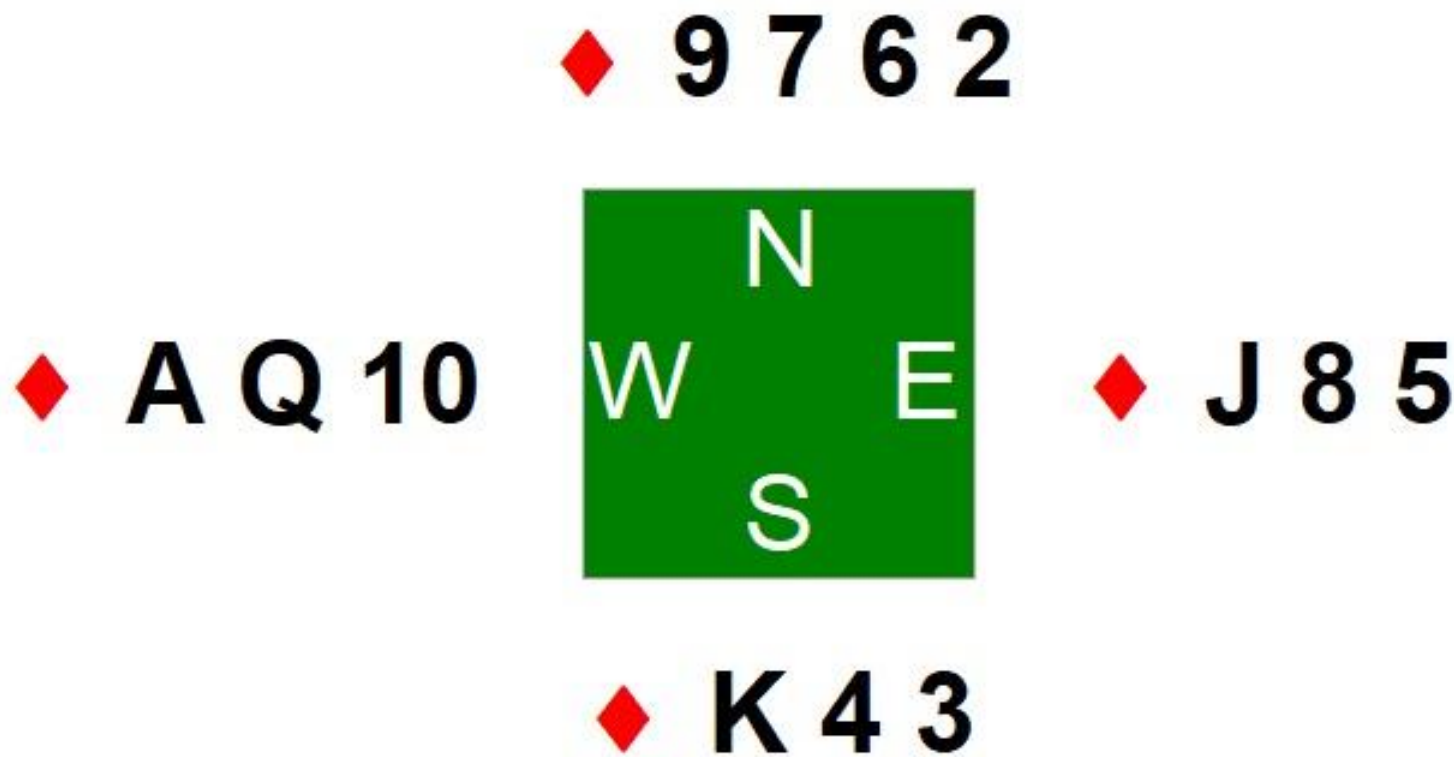
♦ J 8 5

♦ K 4 3



חייבים לקוות שזה המצב בסדרה

# דוגמה 1



קלף נמוך לא יעזור...



איזה קלף נוביל? ?

חייבים להוביל את ה-J ♦ כדי שהובלה תשאר אצלנו

# דוגמה 1

4 ♠ by South

♠ 7 2  
♥ J 10 9 4 3  
♦ A Q 10  
♣ 9 7 6

♠ A Q 5 4  
♥ K  
♦ 9 7 6 2  
♣ A Q J 10



♠ 9 3  
♥ A 8 6 2  
♦ J 8 5  
♣ 8 4 3 2

♠ K J 10 8 6  
♥ Q 7 5  
♦ K 4 3  
♣ K 5

החלוקה המלאה:

# דוגמה 2

The diagram illustrates a bridge hand. On the left, a green box labeled '3NT' is shown with a '1♦' bid in a yellow box above it. Below this, a green box contains the letters 'N', 'W', 'E', and 'S' arranged in a square. To the left of this box are two green boxes, each containing a 'P'. To the right are two more green boxes, each containing a 'P'. Below the green box is another green box containing a 'P' and a 'PRINT' label. In the center, a hand is shown with a spade icon and the following cards: ♠ K J 9 3, ♥ 7 6, ♦ K 5 3, and ♣ 10 5 4 2. A simple line drawing of a person's head and shoulders is positioned above the hand. To the right of the hand are two green boxes, each containing a 'P'.

השותפה מובילה

את ה-♥

# דוגמה 2

ספירת מלאי:

הפעם של הכרוז

שלוש בהארט

שתיים בקלאב

אחרי העקיפה

בדיימונד יהיו עוד

ארבע לקיחות

3 NT by South

♠ 10 5 2  
♥ A Q 8  
♦ A J 10 9 6  
♣ A K



♠ K J 9 3  
♥ 7 6  
♦ K 5 3  
♣ 10 5 4 2



תשע לקיחות בסך הכל!

# דוגמה 2

3 NT by South

♠ 10 5 2  
♥ A Q 8  
♦ A J 10 9 6  
♣ A K

♦ 4



♦ Q

בלקיחה שנייה הכרוז



משחק את ה-Q

♠ K J 9 3  
♥ 7 6  
♦ K 5 3  
♣ 10 5 4 2

נדרשות בדחיפות

ארבע לקיחות

לצד שלנו

הן כמובן יגיעו

מסדרת הספייד

# דוגמה 2

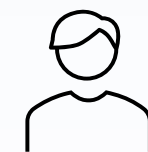
South

♠ 10 5 2

♠ A 8 6



♠ K J 9 3



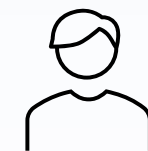
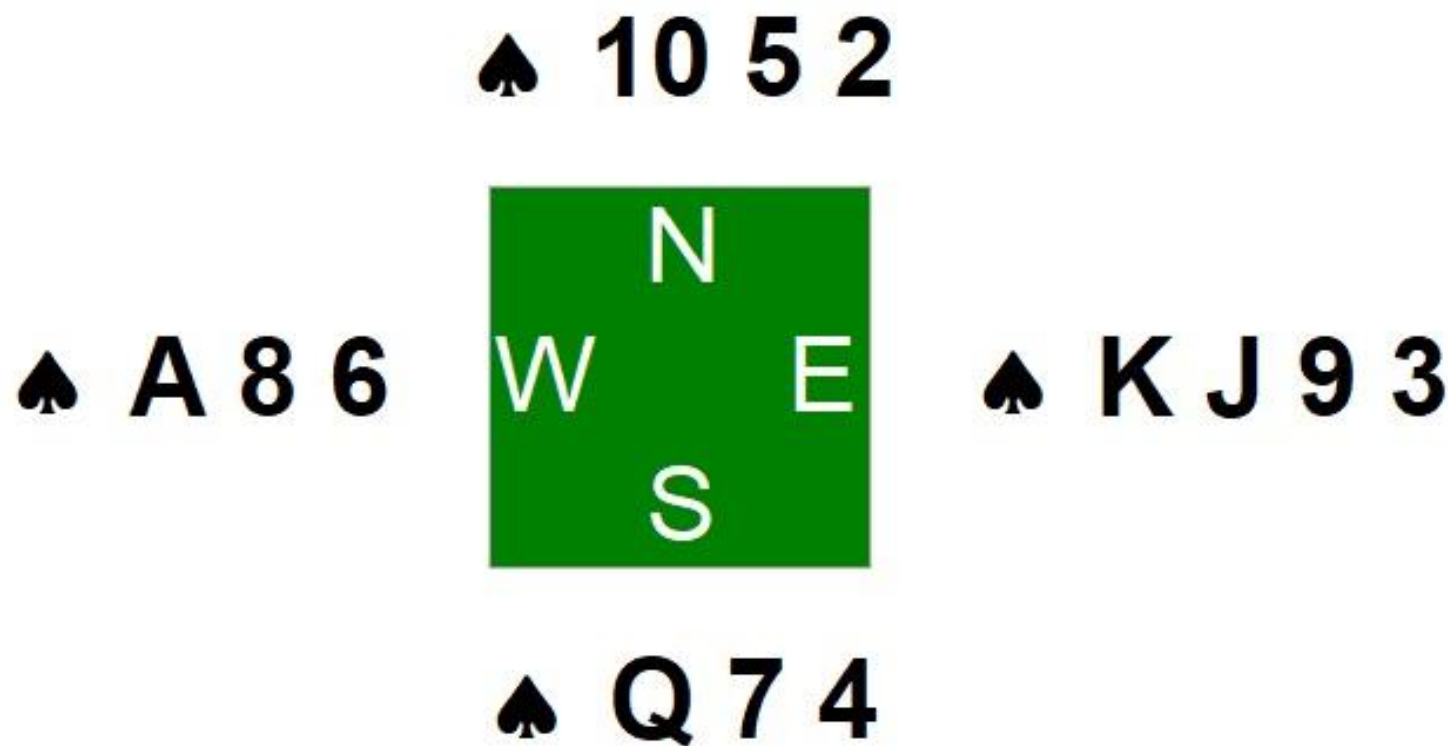
♠ Q 7 4



חייבים לקוות שזה המצב בסדרה



## דוגמה 2



הקלף הנכון לשחק הוא ה-♠J  
משחק היקפי (Surround) – ה-♠J ו-♠9 עוטפים  
את ה-♠10 וכך נעקוף את הקלפים של הכרוז

# דוגמה 2

3 NT by South

♠ 10 5 2  
♥ A Q 8  
♦ A J 10 9 6  
♣ A K

♠ A 8 6  
♥ J 10 9 4 3  
♦ 4 2  
♣ Q 8 6



♠ K J 9 3  
♥ 7 6  
♦ K 5 3  
♣ 10 5 4 2

♠ Q 7 4  
♥ K 5 2  
♦ Q 8 7  
♣ J 9 7 3

החלוקה המלאה:

